

k.ú. Kvíčovice - 678333, č.parc.64/73

± 0,000 = 378,02 m n. m. (Bpv)

G e n e r á l n í p r o j e k t a n t		
S V I Ž N		
A u t o r SVIŽN s.r.o. k o r e s p o n d e n č n í a d r e s a Havlíčková 15, 110 00 Praha 1 s í d l o Milady Horákové 298/123, 160 00 Praha 6 I č o 033 01 087 k o n t a k t tel.: 606 062 636 mail.: info@svizn.com	H I P Pavel Kolář k o n t a k t tel.: 776 076 255 mail.: kolar@svizn.com Z o d p . p r o j e k t a n t Ing. arch. Marta Mezerová č í s l o a u t o r i z a c e ČKA 04 407	V y p r a c o v a l Ing. arch. Zdeněk Ševčík

A k c e Transformace CSS STOD - III. etapa - Kvíčovice p.č. 64/73, 64/90, k.ú. Kvíčovice - 678333		
S t a v e b n í k Centrum sociálních služeb Stod, příspěvková organizace, 28. října 377, 333 01 Stod		
S t u p e ň DPS	R e v i z e	D a t u m 08 / 2017

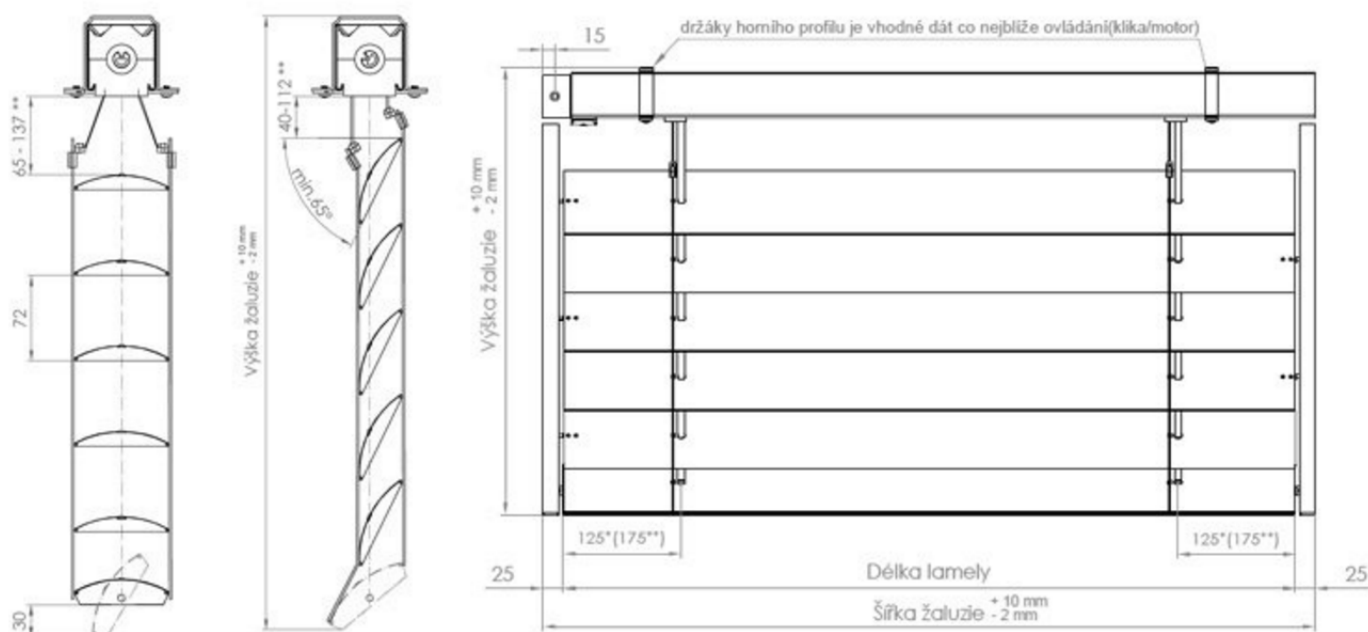
O z n a č e n í č á s t i D.1	Č á s t SO.01 - OBJEKT A
Č í s l o p r o f e s e D.1.1	P r o f e s e ARCHITEKTONICKO STAVEBNÍ ŘEŠENÍ
Č í s l o p ř í l o h y D.1.1.c-07	P ř í l o h a KNIHA OSTATNÍCH PRVKŮ

ID PRVKU	X1-1.01	X1-1.02
NÁZEV PRVKU	Venkovní rolety	Stahovací schody zateplené s požární odolností
MNOŽSTVÍ	6 ks	1 ks
ROZMĚR	1250 x 1750 mm (š x v)	600 x 800 mm (š x d)
OBRAZOVÁ PŘÍLOHA	OP-01	OP-03
POPIS PRVKU	Venkovní hliníková roleta pro regulaci přirozeného osvětlení a zachycení slunečních paprsků s bočními vodíci lištami. Horní ocelový válcovaný profil upravený pozinkování o rozměru 58 x 56 mm zakrytý krycím plechem. Lamely hliníkové o šířce 80 mm s navíjecími mechanismy, textilními žebříčky a vytahovacími páskami. Boční vodící lišty o rozměru 20 x 20 mm v barvě stříbrná elox. Ovládání elektrické.	Stahovací schody zateplené s protipožární vložkou (EW 15 DP3). Schody jsou opatřeny brzdícím mechanismem proti prudkému otevření. Víko je sendvočové složeno z dřevěného rámu vyplněný izolačním materiálem opláštěný pozinkovaným plechem. Pohledová část je lakovaná v bílé barvě a kryta ochrannou fólií.
MATERIÁL	hliník, barva stříbrný elox	víko: dřevěný rám vyplněný izolantem opláštěný pozinkovaným plechem, pohledová část lakovaná, barva bílá, schody: kovové
UMÍSTĚNÍ	Pohled jihovýchodní a severovýchodní	Místnost 1-1.07

SCHÉMA PRVKU:

OP-01

SCHÉMA:



ILUSTRAČNÍ FOTO:

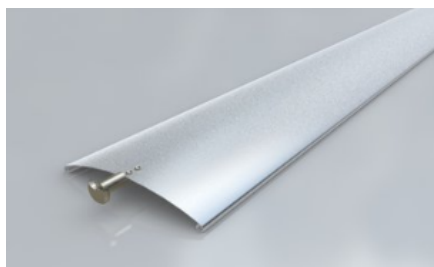
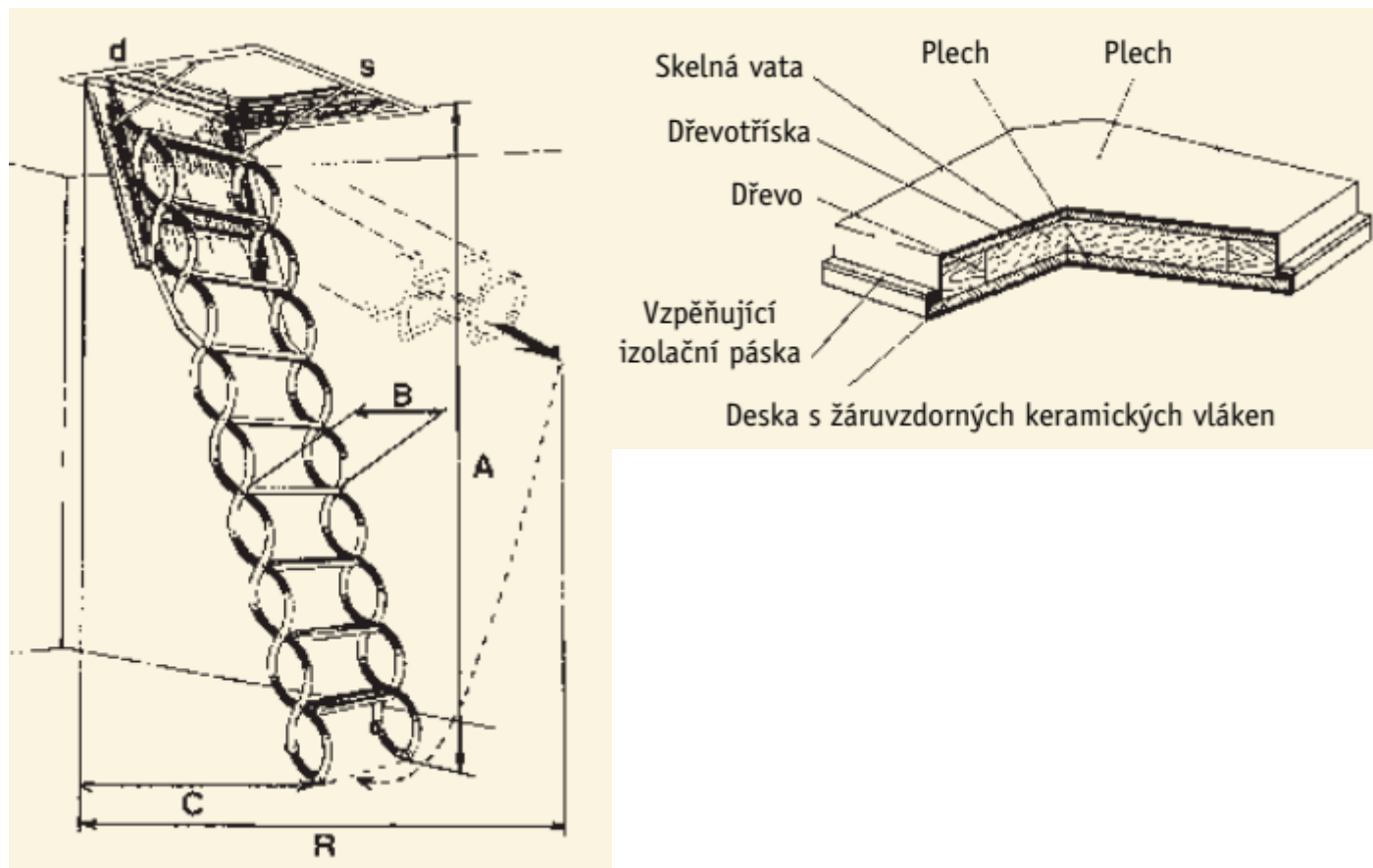


SCHÉMA PRVKU:

OP-02

SCHÉMA:



ILUSTRAČNÍ FOTO:

